

燈 具 實 物 照 片



Light Output Ratio:	71.3%	
Luminaire Power:	4.992 W	
SHR Nominal:	0.50	Calculated using the TM5
SHR Maximum:	0.65	fine grid method.

C角度范围: 0度 - 360度
 C角度间隔: 30.0度
 测试速度: 快速
 环境温度: 25.3℃
 测试人员: zoe
 测试日期: 2025-9-3

Y角度范围: 0度 - 180度
 Y角度间隔: 1.0度
 测试系统: 远方(EVERFINE)GO-SPEX500_V1 系统 V2.00.461
 环境湿度: 65.0%
 测试距离: 3.160米 [K=1.0000]
 备注: LAMP:XHP35B-H0-0000-0D0UB230G Ra:90
 LENS:40R
 DRIVER:LS-6-350 SIE 350mA
 30minutes warm-up

灯具配光曲线及特征面照片

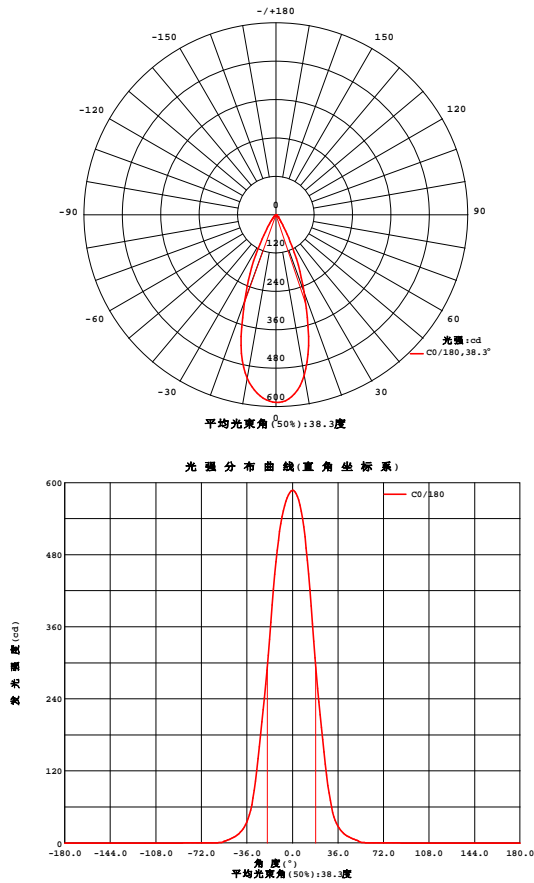


Fig. C0/C180

C角度范围: 0度 - 360度
C角度间隔: 30.0度
测试速度: 快速
环境温度: 25.3℃
测试人员: zoe
测试日期: 2025-9-3

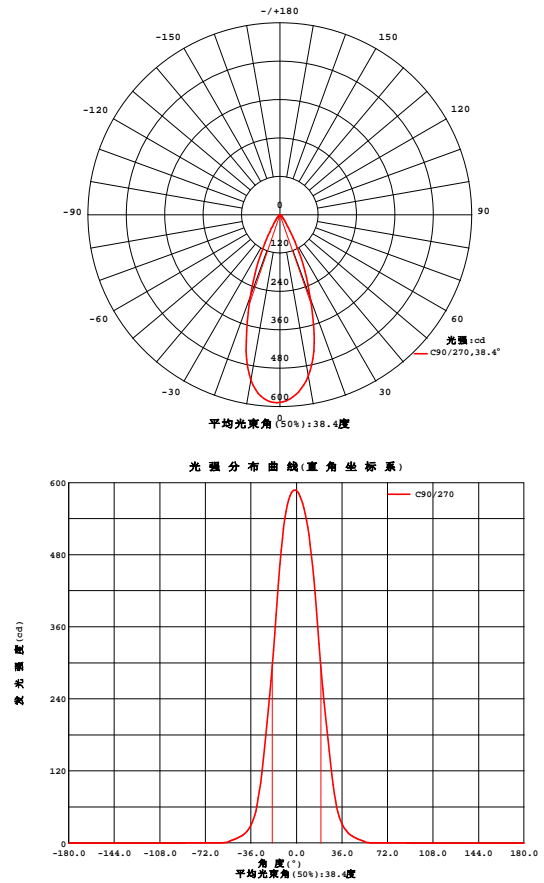


Fig. C90/C270

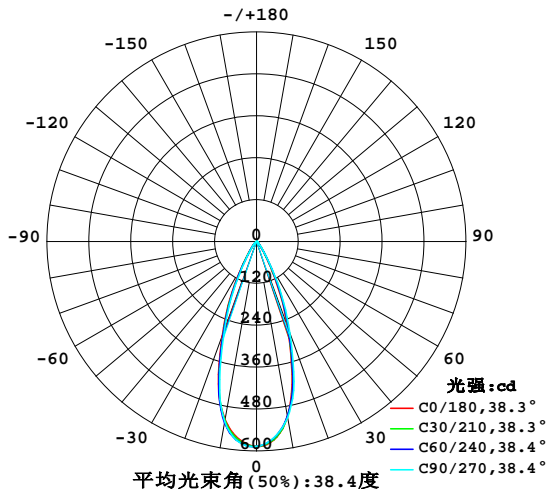
Y角度范围: 0度 - 180度
Y角度间隔: 1.0度
测试系统: 远方(EVERFINE)GO-SPEX500_V1系统 V2.00.461
环境湿度: 65.0%
测试距离: 3.160米 [K=1.0000]
备注: LAMP:XHP35B-H0-0000-0D0UB230G Ra:90
LENS:40R
DRIVER:LS-6-350 SIE 350mA
30minutes warm-up

室内灯具光度数据

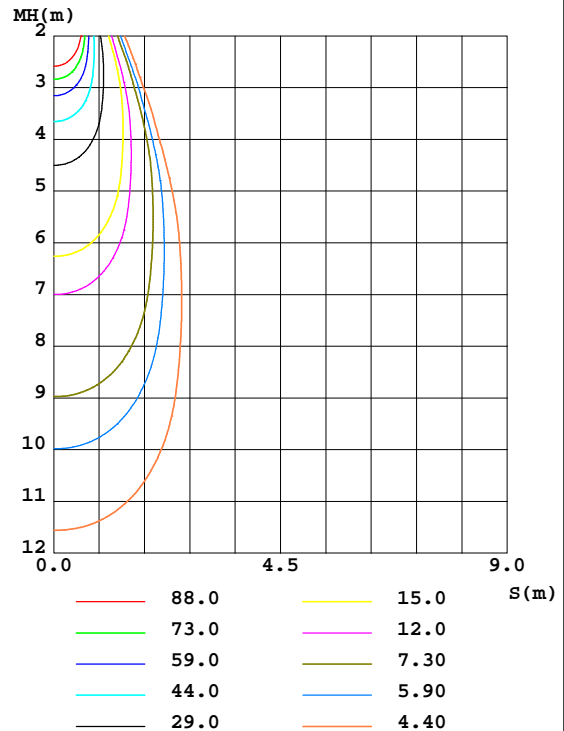
实测参数: U:220.20V I:0.0360A P:4.9924W PF:0.6217 Freq:49.99Hz 实检光通: 383.588x1 lm		
灯具名称: 2468.107	灯具类型:	灯具重量:
灯具规格: 3000K	外型尺寸:	测试编号: 2509030607
制造厂商: RISE	发光口面: 0.001734065m ²	遮光角:

光源数据		光度数据				光效: 54.76 lm/W
型号	CREE	峰值光强(cd)	587.9	S/MH(C0/180)	0.64	
标称功率(W)	5	灯具效率(%)	71.3	S/MH(C90/270)	0.62	
额定电源电压(V)	220	总光通量(lm)	273.41	UP,DN(C0-180)	0.0,35.7	
额定光通量(lm)	383.588	CIE分类	直接	UP,DN(C180-360)	0.0,35.5	
灯具内光源数(只)	1	上射光通比(%)	0.0	CIBSE SHR NOM	0.50	
实测电源电压(V)	220	下射光通比(%)	71.3	CIBSE SHR MAX	0.65	

室内灯具配光曲线



空间等照度曲线(单位:lx)



C角度范围: 0度 - 360度
C角度间隔: 30.0度
测试速度: 快速
环境温度: 25.3℃
测试人员: zoe
测试日期: 2025-9-3

Y角度范围: 0度 - 180度
Y角度间隔: 1.0度
测试系统: 远方(EVERFINE)GO-SPEX500_V1系统 V2.00.461
环境湿度: 65.0%
测试距离: 3.160米 [K=1.0000]
备注: LAMP:XHP35B-H0-0000-0D0UB230G Ra:90
LENS:40R
DRIVER:LS-6-350 SIE 350mA
30minutes warm-up

灯具环带光通量

环带光通量:

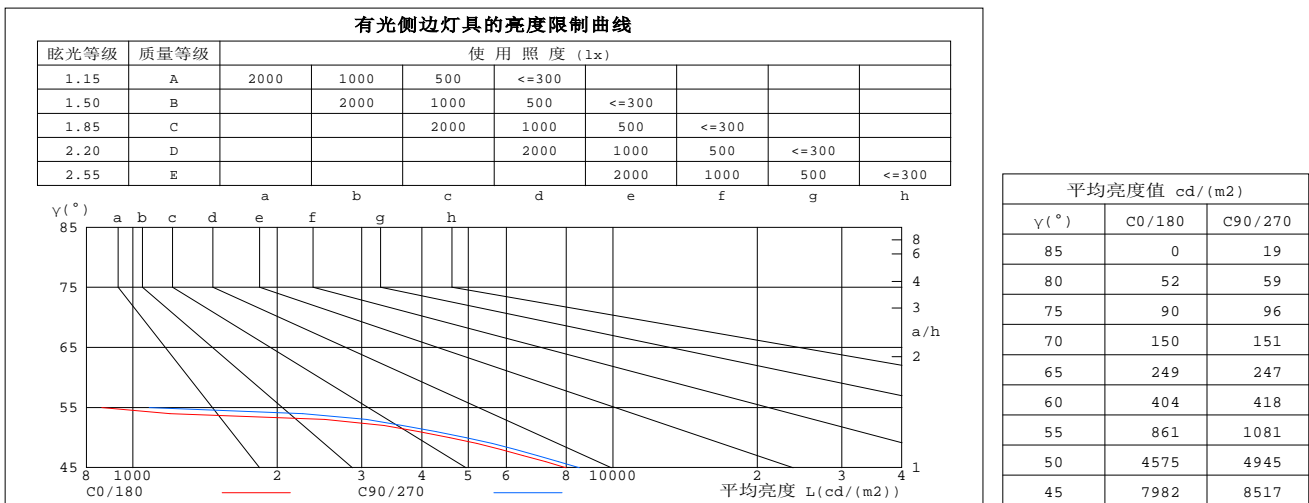
	C0	C45	C90	C135	C180	C225	C270	C315	$\gamma(^{\circ})$	环	总	%lum, lamp
10	509.7	509.8	512.2	513.6	518.6	524.6	524.2	517.3	0- 10	52.76	52.76	19.3,13.8
20	257.6	267.2	279.1	285.9	287.7	280.7	269.6	259.1	10- 20	110.7	163.4	59.8,42.6
30	71.29	75.92	82.39	88.61	87.69	81.12	74.83	68.61	20- 30	75.29	238.7	87.3,62.2
40	17.19	18.24	19.53	20.57	20.75	18.90	17.29	16.63	30- 40	24.51	263.2	96.3,68.6
50	5.093	5.318	5.512	5.794	5.839	5.450	5.129	5.048	40- 50	8.219	271.4	99.3,70.8
60	0.3497	0.3442	0.3621	0.3721	0.3626	0.3581	0.3583	0.3472	50- 60	1.724	273.2	99.9,71.2
70	0.0889	0.0829	0.0893	0.0905	0.0880	0.0873	0.0924	0.0897	60- 70	0.1934	273.4	100,71.3
80	0.0157	0.0144	0.0179	0.0157	0.0162	0.0111	0.0169	0.0140	70- 80	0.0464	273.4	100,71.3
90	0	0	0	0	0	0	0	0	80- 90	0.0037	273.4	100,71.3
100	0	0	0	0	0	0	0	0	90-100	0	273.4	100,71.3
110	0	0	0	0	0	0	0	0	100-110	0	273.4	100,71.3
120	0	0	0	0	0	0	0	0	110-120	0	273.4	100,71.3
130	0	0	0	0	0	0	0	0	120-130	0	273.4	100,71.3
140	0	0	0	0	0	0	0	0	130-140	0	273.4	100,71.3
150	0	0	0	0	0	0	0	0	140-150	0	273.4	100,71.3
160	0	0	0	0	0	0	0	0	150-160	0	273.4	100,71.3
170	0	0	0	0	0	0	0	0	160-170	0	273.4	100,71.3
180	0	0	0	0	0	0	0	0	170-180	0	273.4	100,71.3
单位:°	光强:cd									单位:lm		

C角度范围: 0度 - 360度
 C角度间隔: 30.0度
 测试速度: 快速
 环境温度: 25.3℃
 测试人员: zoe
 测试日期: 2025-9-3

γ 角度范围: 0度 - 180度
 γ 角度间隔: 1.0度
 测试系统: 远方(EVERFINE)GO-SPEX500_V1 系统 V2.00.461
 环境湿度: 65.0%
 测试距离: 3.160米 [K=1.0000]
 备注: LAMP:XHP35B-H0-0000-0D0UB230G Ra:90
 LENS:40R
 DRIVER:LS-6-350 SIE 350mA
 30minutes warm-up

灯具亮度限制曲线

实测参数: U:220.20V I:0.0360A P:4.9924W PF:0.6217 Freq:49.99Hz 实检光通: 383.588x1 lm		
灯具名称: 2468.107	灯具类型:	灯具重量:
灯具规格: 3000K	外型尺寸:	测试编号: 2509030607
制造厂商: RISE	发光口面: 0.001734065m ²	遮光角:



C角度范围: 0度 - 360度
 C角度间隔: 30.0度
 测试速度: 快速
 环境温度: 25.3℃
 测试人员: zoe
 测试日期: 2025-9-3

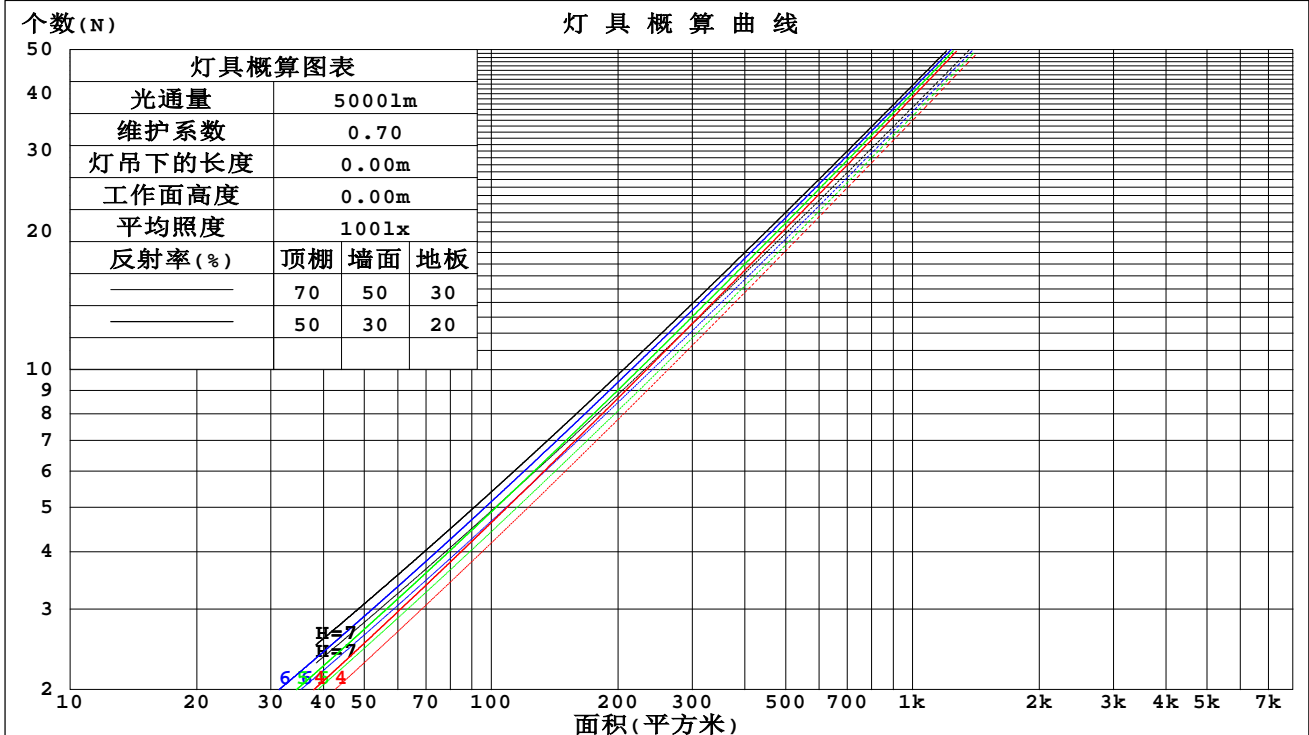
γ角度范围: 0度 - 180度
 γ角度间隔: 1.0度
 测试系统: 远方(EVERFINE)GO-SPEX500_V1系统 V2.00.461
 环境湿度: 65.0%
 测试距离: 3.160米 [K=1.0000]
 备注: LAMP:XHP35B-H0-0000-0D0UB230G Ra:90
 LENS:40R
 DRIVER:LS-6-350 SIE 350mA
 30minutes warm-up

工作面利用系数和灯具概算曲线

实测参数: U:220.20V I:0.0360A P:4.9924W PF:0.6217 Freq:49.99Hz
实检光通: 383.588x1 lm

灯具名称: 2468.107	灯具类型:	灯具重量:
灯具规格: 3000K	外型尺寸:	测试编号: 2509030607
制造厂商: RISE	发光口面: 0.001734065m ²	遮光角:

顶棚	80%			70%			50%			30%			10%			0
墙面	50%	30%	10%	50%	30%	10%	50%	30%	10%	50%	30%	10%	50%	30%	10%	0
地板	20%			20%			20%			20%			20%			0
室空间比	工 作 面 利 用 系 数															
0.0	.85	.85	.85	.83	.83	.83	.79	.79	.79	.76	.76	.76	.73	.73	.73	.71
1.0	.80	.78	.77	.78	.77	.76	.75	.74	.73	.73	.72	.71	.70	.70	.69	.68
2.0	.75	.73	.71	.74	.72	.70	.72	.70	.68	.70	.68	.67	.68	.67	.65	.64
3.0	.71	.68	.66	.70	.67	.65	.68	.66	.64	.67	.65	.63	.65	.64	.62	.61
4.0	.67	.64	.61	.67	.64	.61	.65	.63	.60	.64	.62	.60	.63	.61	.59	.58
5.0	.64	.61	.58	.63	.60	.58	.62	.59	.57	.61	.59	.57	.60	.58	.56	.55
6.0	.61	.57	.55	.61	.57	.55	.60	.57	.54	.59	.56	.54	.58	.55	.54	.53
7.0	.58	.55	.52	.58	.54	.52	.57	.54	.52	.56	.53	.51	.55	.53	.51	.50
8.0	.56	.52	.50	.55	.52	.50	.55	.52	.49	.54	.51	.49	.53	.51	.49	.48
9.0	.53	.50	.47	.53	.50	.47	.52	.49	.47	.52	.49	.47	.51	.49	.47	.46
10.0	.51	.48	.45	.51	.48	.45	.50	.47	.45	.50	.47	.45	.49	.47	.45	.44



c角度范围: 0度 - 360度
c角度间隔: 30.0度
测试速度: 快速
环境温度: 25.3℃
测试人员: zoe
测试日期: 2025-9-3

γ角度范围: 0度 - 180度
γ角度间隔: 1.0度
测试系统: 远方(EVERFINE)GO-SPEX500_V1系统 V2.00.461
环境湿度: 65.0%
测试距离: 3.160米 [K=1.0000]
备注: LAMP:XHP35B-H0-0000-0D0UB230G Ra:90
LENS:40R
DRIVER:LS-6-350 SIE 350mA
30minutes warm-up

墙面和天花板利用系数

实测参数: U:220.20V I:0.0360A P:4.9924W PF:0.6217 Freq:49.99Hz 实检光通: 383.588x1 lm								
灯具名称: 2468.107			灯具类型:			灯具重量:		
灯具规格: 3000K			外型尺寸:			测试编号: 2509030607		
制造厂商: RISE			发光口面: 0.001734065m ²			遮光角:		

顶棚	80%			70%			50%			30%			10%			0
墙面	50%	30%	10%	50%	30%	10%	50%	30%	10%	50%	30%	10%	50%	30%	10%	0
地板	20%			20%			20%			20%			20%			0
室空间比	墙 壁 面 利 用 系 数															
0.0																
1.0	.111	.063	.020	.107	.061	.019	.098	.056	.018	.090	.052	.017	.082	.048	.015	
2.0	.105	.058	.018	.101	.056	.017	.094	.052	.016	.087	.049	.015	.081	.046	.014	
3.0	.099	.053	.016	.096	.051	.015	.090	.049	.015	.084	.046	.014	.079	.044	.013	
4.0	.094	.049	.014	.091	.048	.014	.086	.046	.014	.081	.044	.013	.076	.042	.013	
5.0	.090	.046	.013	.087	.045	.013	.082	.043	.013	.078	.041	.012	.074	.040	.012	
6.0	.085	.043	.012	.083	.042	.012	.079	.041	.012	.075	.039	.012	.072	.038	.011	
7.0	.081	.040	.011	.080	.040	.011	.076	.038	.011	.073	.037	.011	.070	.036	.011	
8.0	.078	.038	.011	.076	.038	.011	.073	.037	.010	.070	.036	.010	.068	.035	.010	
9.0	.075	.036	.010	.073	.036	.010	.071	.035	.010	.068	.034	.010	.065	.033	.010	
10.0	.072	.034	.010	.071	.034	.010	.068	.033	.009	.066	.033	.009	.063	.032	.009	

顶棚	80%			70%			50%			30%			10%			0
墙面	50%	30%	10%	50%	30%	10%	50%	30%	10%	50%	30%	10%	50%	30%	10%	0
地板	20%			20%			20%			20%			20%			0
室空间比	天花板利用系数															
0.0	.136	.136	.136	.116	.116	.116	.079	.079	.079	.045	.045	.045	.015	.015	.015	
1.0	.121	.112	.104	.103	.096	.090	.071	.066	.062	.041	.038	.036	.013	.012	.012	
2.0	.109	.095	.082	.093	.081	.071	.064	.056	.050	.037	.033	.029	.012	.011	.009	
3.0	.099	.081	.066	.085	.070	.057	.058	.048	.040	.034	.028	.024	.011	.009	.008	
4.0	.091	.070	.054	.078	.061	.047	.054	.042	.033	.031	.025	.020	.010	.008	.006	
5.0	.084	.062	.045	.073	.053	.039	.050	.037	.027	.029	.022	.016	.009	.007	.005	
6.0	.079	.055	.038	.068	.047	.033	.047	.033	.023	.027	.020	.014	.009	.006	.005	
7.0	.074	.049	.032	.063	.043	.028	.044	.030	.020	.025	.018	.012	.008	.006	.004	
8.0	.069	.045	.027	.060	.039	.024	.041	.027	.017	.024	.016	.010	.008	.005	.003	
9.0	.066	.041	.024	.057	.035	.021	.039	.025	.015	.023	.015	.009	.007	.005	.003	
10.0	.062	.037	.021	.054	.033	.018	.037	.023	.013	.022	.014	.008	.007	.004	.003	

C角度范围: 0度 - 360度
 C角度间隔: 30.0度
 测试速度: 快速
 环境温度: 25.3℃
 测试人员: zoe
 测试日期: 2025-9-3

γ角度范围: 0度 - 180度
 γ角度间隔: 1.0度
 测试系统: 远方(EVERFINE)GO-SPEX500_V1系统 V2.00.461
 环境湿度: 65.0%
 测试距离: 3.160米 [K=1.0000]
 备注: LAMP:XHP35B-H0-0000-0D0UB230G Ra:90
 LENS:40R
 DRIVER:LS-6-350 SIE 350mA
 30minutes warm-up

UGR(Unified Glare Rating)数据表

实测参数: U:220.20V I:0.0360A P:4.9924W PF:0.6217 Freq:49.99Hz 实检光通: 383.588x1 lm											
灯具名称: 2468.107						灯具类型:			灯具重量:		
灯具规格: 3000K						外型尺寸:			测试编号: 2509030607		
制造厂商: RISE						发光口面: 0.001734065m2			遮光角:		
反射比:	天花板	0.7	0.7	0.5	0.5	0.3	0.7	0.7	0.5	0.5	0.3
	墙面	0.5	0.3	0.5	0.3	0.3	0.5	0.3	0.5	0.3	0.3
	工作面	0.2	0.2	0.2	0.2	0.2	0.2	0.2	0.2	0.2	0.2
房间尺寸		横向(Viewed crosswise)					纵向(Viewed endwise)				
x = 2H y = 2H	2H	15.4	16.2	15.7	16.4	16.6	15.9	16.7	16.2	16.9	17.1
	3H	15.3	16.0	15.5	16.2	16.4	15.8	16.5	16.0	16.7	16.9
	4H	15.2	15.9	15.5	16.1	16.3	15.7	16.4	16.0	16.6	16.8
	6H	15.1	15.8	15.4	16.0	16.2	15.6	16.3	15.9	16.5	16.7
	8H	15.1	15.7	15.4	15.9	16.2	15.6	16.2	15.9	16.4	16.7
	12H	15.0	15.6	15.3	15.9	16.2	15.5	16.1	15.8	16.4	16.7
	4H	2H	15.2	15.9	15.5	16.1	16.3	15.7	16.4	16.0	16.6
	3H	15.0	15.6	15.3	15.9	16.2	15.5	16.1	15.8	16.4	16.7
	4H	14.9	15.5	15.3	15.8	16.1	15.4	16.0	15.8	16.3	16.6
	6H	14.8	15.3	15.2	15.7	16.0	15.3	15.8	15.7	16.2	16.5
	8H	14.8	15.2	15.2	15.6	16.0	15.3	15.7	15.7	16.1	16.5
	12H	14.7	15.1	15.1	15.5	15.9	15.2	15.6	15.6	16.0	16.4
8H	4H	14.8	15.2	15.2	15.6	16.0	15.3	15.7	15.7	16.1	16.5
	6H	14.7	15.1	15.1	15.4	15.9	15.2	15.6	15.6	15.9	16.4
	8H	14.6	14.9	15.1	15.4	15.8	15.1	15.5	15.6	15.9	16.3
	12H	14.6	14.8	15.0	15.3	15.8	15.1	15.3	15.5	15.8	16.3
12H	4H	14.7	15.1	15.1	15.5	15.9	15.2	15.6	15.6	16.0	16.4
	6H	14.6	14.9	15.1	15.4	15.8	15.1	15.5	15.6	15.9	16.3
	8H	14.6	14.8	15.0	15.3	15.8	15.1	15.3	15.5	15.8	16.3
不同间隔布灯时,观察者位置引起的UGR变化(CIE Pub.117):											
S = 1.0H		+ 2.9 / -15.8					+ 3.3 / -16.1				
1.5H		+ 4.2 / -13.5					+ 4.7 / -13.6				
2.0H		+ 6.1 / -14.4					+ 6.2 / -14.8				

依据CIE Pub.117计算, 383.6lm光源光通表格中的数据需要进行修正($8\log(F/F_0) = -3.3$).
 出光口面积: 0.00173407 m²

C角度范围: 0度 - 360度
 C角度间隔: 30.0度
 测试速度: 快速
 环境温度: 25.3℃
 测试人员: zoe
 测试日期: 2025-9-3

γ角度范围: 0度 - 180度
 γ角度间隔: 1.0度
 测试系统: 远方(EVERFINE)GO-SPEX500_V1系统 V2.00.461
 环境湿度: 65.0%
 测试距离: 3.160米 [K=1.0000]
 备注: LAMP:XHP35B-H0-0000-0D0UB230G Ra:90
 LENS:40R
 DRIVER:LS-6-350 SIE 350mA
 30minutes warm-up

UF利用系数表

实测参数: U:220.20V I:0.0360A P:4.9924W PF:0.6217 Freq:49.99Hz 实检光通: 383.588x1 lm		
灯具名称: 2468.107	灯具类型:	灯具重量:
灯具规格: 3000K	外型尺寸:	测试编号: 2509030607
制造厂商: RISE	发光口面: 0.001734065m ²	遮光角:

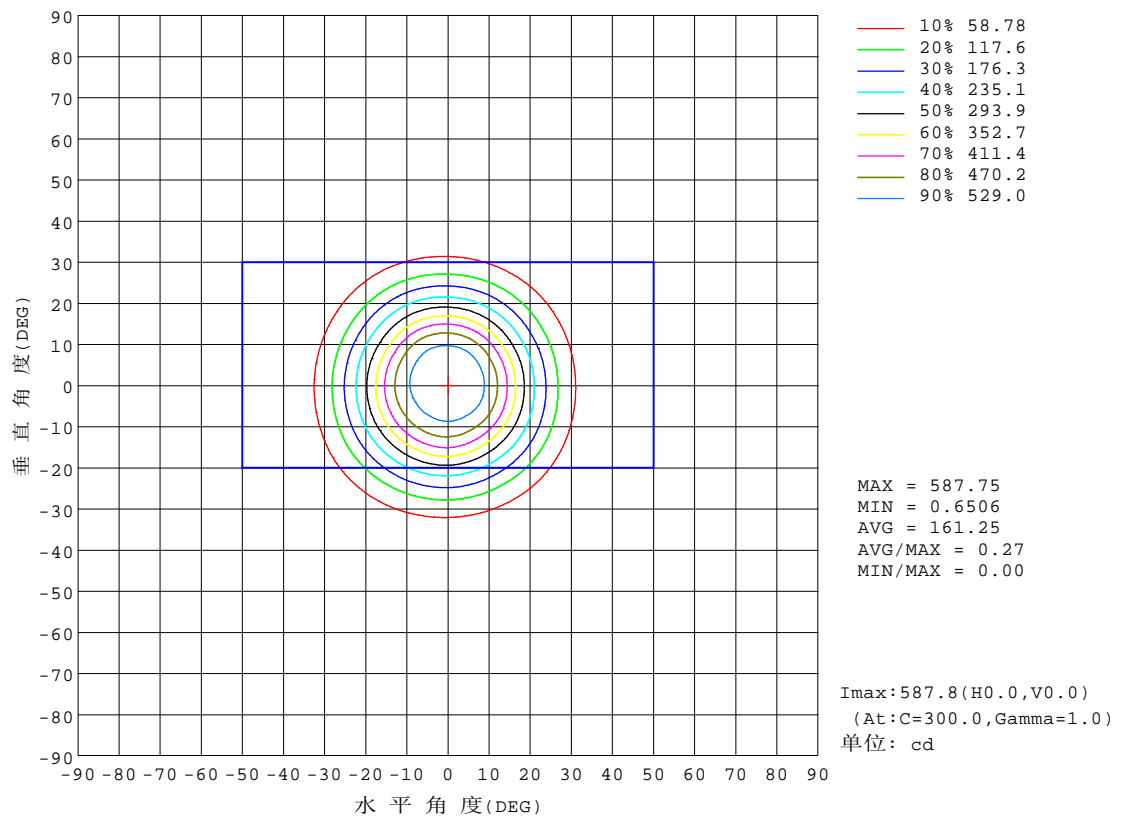
反 射 比 / REFLECTANCE										
天花板	0.8	0.8	0.8	0.7	0.7	0.7	0.5	0.5	0.5	0
墙壁	0.7	0.5	0.3	0.7	0.5	0.3	0.7	0.5	0.3	0
工作面	0.2	0.2	0.2	0.2	0.2	0.2	0.2	0.2	0.2	0
室形指数	利用系数 UTILIZATION FACTORS(%) $k(RI) \times RCR = 5$									
$k = 0.60$	64	59	57	63	59	57	63	59	57	54
0.80	69	65	62	68	65	62	67	64	62	59
1.00	72	68	66	71	68	65	70	67	65	62
1.25	74	71	69	74	71	68	72	70	68	65
1.50	76	73	71	75	73	70	74	71	70	67
2.00	78	75	73	77	74	72	75	73	71	68
2.50	79	76	74	78	76	74	76	74	72	68
3.00	80	78	76	79	77	75	76	75	74	69
4.00	81	80	78	80	78	77	77	76	75	70
5.00	82	81	80	81	79	78	78	77	76	71
ROOM INDEX	UF(总)									UF(直接)
依据标准文件 DIN EN 13032-2 2004			悬挂灯				安装距高比 SHRNOM = 1.25			

C角度范围: 0度 - 360度
 C角度间隔: 30.0度
 测试速度: 快速
 环境温度: 25.3℃
 测试人员: zoe
 测试日期: 2025-9-3

γ角度范围: 0度 - 180度
 γ角度间隔: 1.0度
 测试系统: 远方(EVERFINE)GO-SPEX500_V1 系统 V2.00.461
 环境湿度: 65.0%
 测试距离: 3.160米 [K=1.0000]
 备注: LAMP:XHP35B-H0-0000-0D0UB230G Ra:90
 LENS:40R
 DRIVER:LS-6-350 SIE 350mA
 30minutes warm-up

灯具等光强曲线

实测参数: U:220.20V I:0.0360A P:4.9924W PF:0.6217 Freq:49.99Hz 实检光通: 383.588x1 lm		
灯具名称: 2468.107	灯具类型:	灯具重量:
灯具规格: 3000K	外型尺寸:	测试编号: 2509030607
制造厂商: RISE	发光口面: 0.001734065m ²	遮光角:

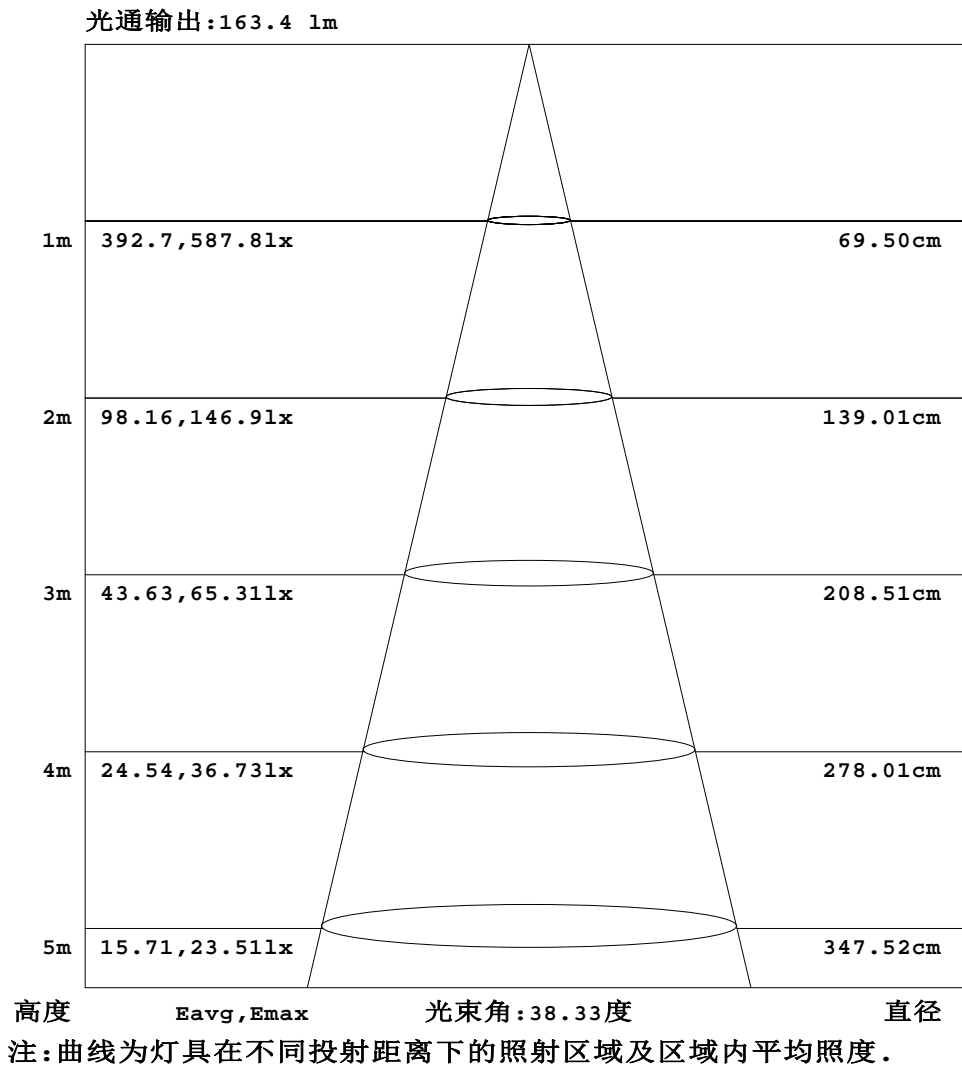


c角度范围: 0度 - 360度
c角度间隔: 30.0度
测试速度: 快速
环境温度: 25.3℃
测试人员: zoe
测试日期: 2025-9-3

γ角度范围: 0度 - 180度
γ角度间隔: 1.0度
测试系统: 远方(EVERFINE)GO-SPEX500_V1系统 V2.00.461
环境湿度: 65.0%
测试距离: 3.160米 [K=1.0000]
备注: LAMP:XHP35B-H0-0000-0D0UB230G Ra:90
LENS:40R
DRIVER:LS-6-350 SIE 350mA
30minutes warm-up

灯 具 有 效 平 均 照 度 图

实测参数: U:220.20V I:0.0360A P:4.9924W PF:0.6217 Freq:49.99Hz 实检光通: 383.588x1 lm		
灯具名称: 2468.107	灯具类型:	灯具重量:
灯具规格: 3000K	外型尺寸:	测试编号: 2509030607
制造厂商: RISE	发光口面: 0.001734065m ²	遮光角:

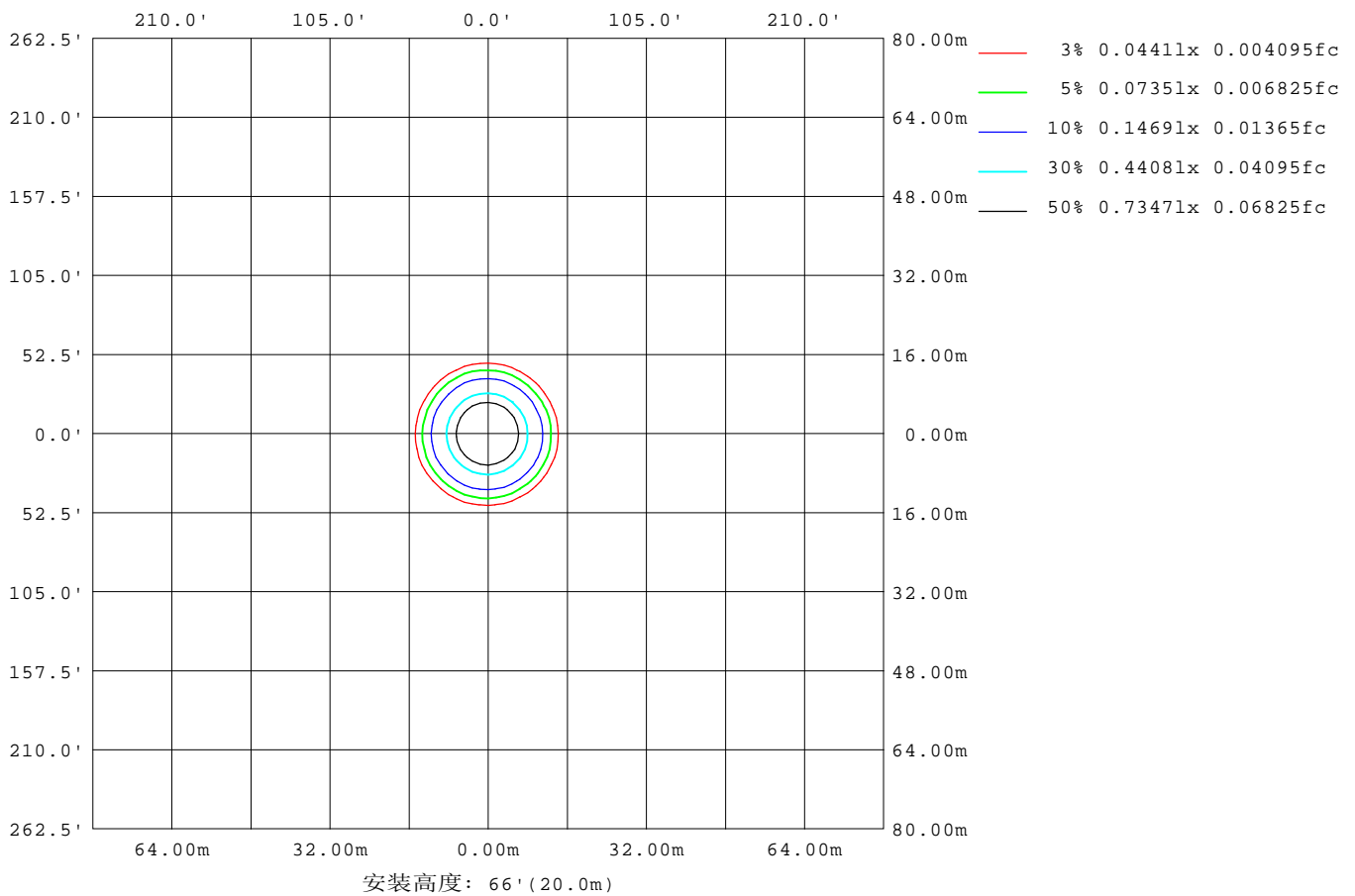


C角度范围: 0度 - 360度
C角度间隔: 30.0度
测试速度: 快速
环境温度: 25.3℃
测试人员: zoe
测试日期: 2025-9-3

Y角度范围: 0度 - 180度
Y角度间隔: 1.0度
测试系统: 远方(EVERFINE)GO-SPEX500_V1系统 V2.00.461
环境湿度: 65.0%
测试距离: 3.160米 [K=1.0000]
备注: LAMP:XHP35B-H0-0000-0D0UB230G Ra:90
LENS:40R
DRIVER:LS-6-350 SIE 350mA
30minutes warm-up

平面等照度曲线

实测参数: U:220.20V I:0.0360A P:4.9924W PF:0.6217 Freq:49.99Hz 实检光通: 383.588x1 lm		
灯具名称: 2468.107	灯具类型:	灯具重量:
灯具规格: 3000K	外型尺寸:	测试编号: 2509030607
制造厂商: RISE	发光口面: 0.001734065m ²	遮光角:



C角度范围: 0度 - 360度
 C角度间隔: 30.0度
 测试速度: 快速
 环境温度: 25.3℃
 测试人员: zoe
 测试日期: 2025-9-3

Y角度范围: 0度 - 180度
 Y角度间隔: 1.0度
 测试系统: 远方(EVERFINE)GO-SPEX500_V1系统 V2.00.461
 环境湿度: 65.0%
 测试距离: 3.160米 [K=1.0000]
 备注: LAMP:XHP35B-H0-0000-0D0UB230G Ra:90
 LENS:40R
 DRIVER:LS-6-350 SIE 350mA
 30minutes warm-up

LED筒灯平均亮度报告

实测参数: U:220.20V I:0.0360A P:4.9924W PF:0.6217 Freq:49.99Hz 实检光通: 383.588x1 lm		
灯具名称: 2468.107	灯具类型:	灯具重量:
灯具规格: 3000K	外型尺寸:	测试编号: 2509030607
制造厂商: RISE	发光口面: 0.001734065m ²	遮光角:

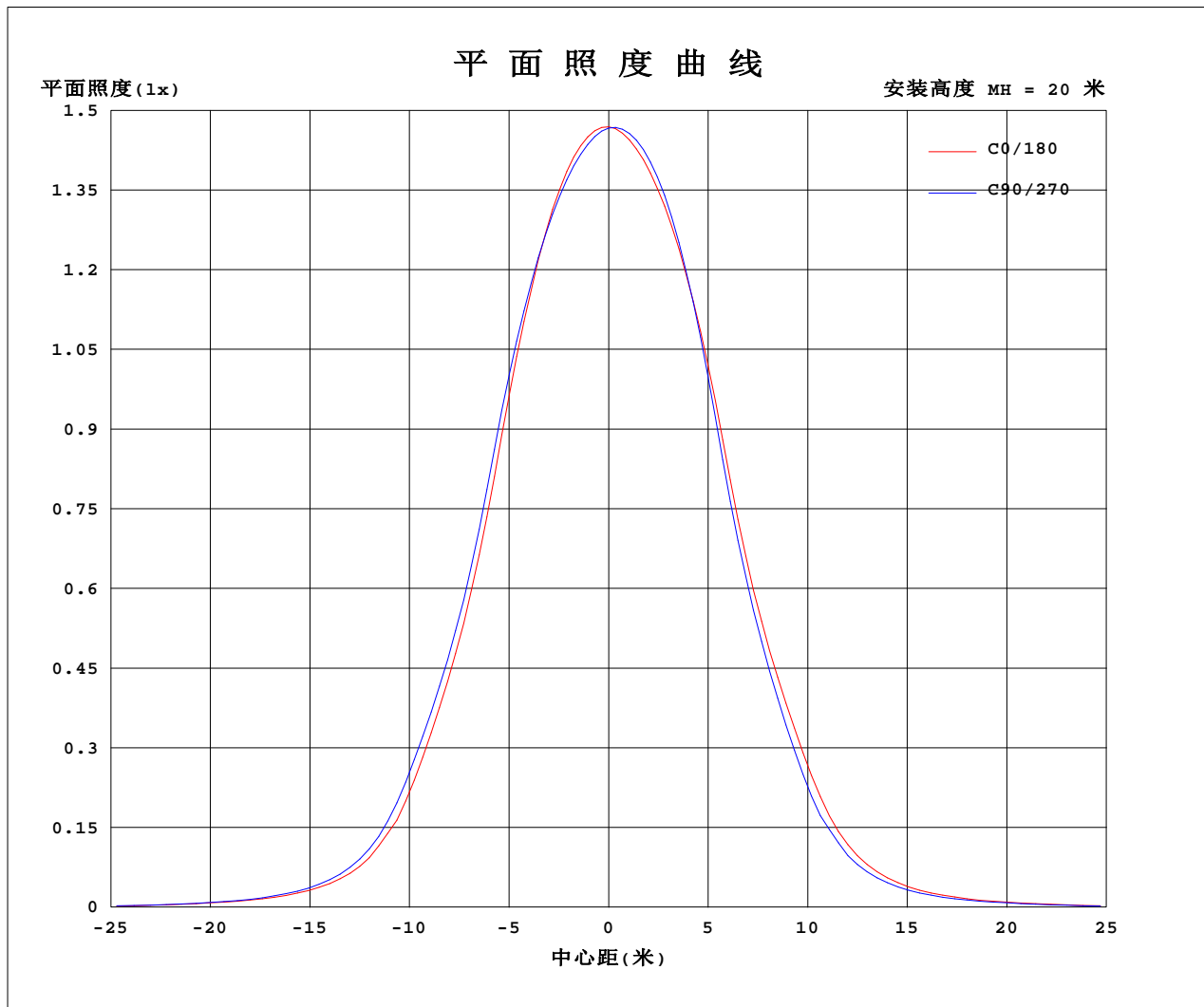
平均亮度	数值(cd/m ²)
L横(65)av	254
L横(75)av	90
L横(85)av	4
L纵(65)av	252
L纵(75)av	93
L纵(85)av	17
L45(65)av	248
L45(75)av	89
L45(85)av	2

注:依据标准 GB/T 29293-2012 计算

C角度范围: 0度 - 360度
 C角度间隔: 30.0度
 测试速度: 快速
 环境温度: 25.3℃
 测试人员: zoe
 测试日期: 2025-9-3

γ角度范围: 0度 - 180度
 γ角度间隔: 1.0度
 测试系统: 远方(EVERFINE)GO-SPEX500_V1系统 V2.00.461
 环境湿度: 65.0%
 测试距离: 3.160米 [K=1.0000]
 备注: LAMP:XHP35B-H0-0000-0D0UB230G Ra:90
 LENS:40R
 DRIVER:LS-6-350 SIE 350mA
 30minutes warm-up

平面照度曲线



c角度范围: 0度 - 360度
c角度间隔: 30.0度
测试速度: 快速
环境温度: 25.3℃
测试人员: zoe
测试日期: 2025-9-3

γ角度范围: 0度 - 180度
γ角度间隔: 1.0度
测试系统: 远方(EVERFINE)GO-SPEX500_V1系统 V2.00.461
环境湿度: 65.0%
测试距离: 3.160米 [K=1.0000]
备注: LAMP:XHP35B-H0-0000-0D0UB230G Ra:90
LENS:40R
DRIVER:LS-6-350 SIE 350mA
30minutes warm-up



光 强 分 布 数 据 表 格

实测参数: U:220.20V I:0.0360A P:4.9924W PF:0.6217 Freq:49.99Hz 实检光通: 383.588x1 lm		
灯具名称: 2468.107	灯具类型:	灯具重量:
灯具规格: 3000K	外型尺寸:	测试编号: 2509030607
制造厂商: RISE	发光口面: 0.001734065m2	遮光角:

表--1														单位: cd				
C(DEG) (DEG)	0	30	60	90	120	150	180	210	240	270	300	330						
0	587	587	587	587	587	587	587	587	587	587	587	587						
5	571	569	566	565	564	566	569	571	576	577	577	573						
10	510	511	509	512	512	515	519	521	528	524	521	513						
15	394	402	404	415	418	422	423	417	421	409	403	394						
20	258	266	268	279	283	289	288	281	281	270	263	255						
25	152	161	164	173	178	183	181	173	170	159	155	148						
30	71.3	73.7	78.1	82.4	87.8	89.4	87.7	83.4	78.8	74.8	68.7	68.5						
35	32.8	34.4	35.8	38.1	39.7	41.4	40.5	37.7	36.2	33.8	32.0	31.5						
40	17.2	18.2	18.3	19.5	19.9	21.2	20.7	18.9	18.8	17.3	16.7	16.6						
45	9.77	10.0	10.1	10.4	10.8	11.2	11.0	10.4	10.2	9.74	9.48	9.54						
50	5.09	5.31	5.33	5.51	5.72	5.87	5.84	5.51	5.39	5.13	5.11	4.99						
55	0.86	0.87	0.90	1.08	1.31	1.61	1.54	1.28	1.14	0.94	0.88	0.86						
60	0.35	0.35	0.34	0.36	0.37	0.37	0.36	0.36	0.36	0.36	0.35	0.34						
65	0.18	0.18	0.17	0.18	0.18	0.19	0.19	0.19	0.19	0.19	0.18	0.18						
70	0.09	0.08	0.08	0.09	0.09	0.09	0.09	0.09	0.09	0.09	0.09	0.09						
75	0.04	0.04	0.04	0.04	0.04	0.04	0.04	0.04	0.04	0.04	0.04	0.04						
80	0.02	0.01	0.01	0.02	0.02	0.02	0.02	0.01	0.01	0.02	0.01	0.01						
85	0.00	0.00	0.00	0.00	0.00	0.00	0.00	0.00	0.00	0.00	0.00	0.00						
90	0.00	0.00	0.00	0.00	0.00	0.00	0.00	0.00	0.00	0.00	0.00	0.00						
95	0.00	0.00	0.00	0.00	0.00	0.00	0.00	0.00	0.00	0.00	0.00	0.00						
100	0.00	0.00	0.00	0.00	0.00	0.00	0.00	0.00	0.00	0.00	0.00	0.00						
105	0.00	0.00	0.00	0.00	0.00	0.00	0.00	0.00	0.00	0.00	0.00	0.00						
110	0.00	0.00	0.00	0.00	0.00	0.00	0.00	0.00	0.00	0.00	0.00	0.00						
115	0.00	0.00	0.00	0.00	0.00	0.00	0.00	0.00	0.00	0.00	0.00	0.00						
120	0.00	0.00	0.00	0.00	0.00	0.00	0.00	0.00	0.00	0.00	0.00	0.00						
125	0.00	0.00	0.00	0.00	0.00	0.00	0.00	0.00	0.00	0.00	0.00	0.00						
130	0.00	0.00	0.00	0.00	0.00	0.00	0.00	0.00	0.00	0.00	0.00	0.00						
135	0.00	0.00	0.00	0.00	0.00	0.00	0.00	0.00	0.00	0.00	0.00	0.00						
140	0.00	0.00	0.00	0.00	0.00	0.00	0.00	0.00	0.00	0.00	0.00	0.00						
145	0.00	0.00	0.00	0.00	0.00	0.00	0.00	0.00	0.00	0.00	0.00	0.00						
150	0.00	0.00	0.00	0.00	0.00	0.00	0.00	0.00	0.00	0.00	0.00	0.00						
155	0.00	0.00	0.00	0.00	0.00	0.00	0.00	0.00	0.00	0.00	0.00	0.00						
160	0.00	0.00	0.00	0.00	0.00	0.00	0.00	0.00	0.00	0.00	0.00	0.00						
165	0.00	0.00	0.00	0.00	0.00	0.00	0.00	0.00	0.00	0.00	0.00	0.00						
170	0.00	0.00	0.00	0.00	0.00	0.00	0.00	0.00	0.00	0.00	0.00	0.00						
175	0.00	0.00	0.00	0.00	0.00	0.00	0.00	0.00	0.00	0.00	0.00	0.00						
180	0.00	0.00	0.00	0.00	0.00	0.00	0.00	0.00	0.00	0.00	0.00	0.00						

c角度范围: 0度 - 360度
c角度间隔: 30.0度
测试速度: 快速
环境温度: 25.3℃
测试人员: zoe
测试日期: 2025-9-3

γ角度范围: 0度 - 180度
γ角度间隔: 1.0度
测试系统: 远方(EVERFINE)GO-SPEX500_V1系统 V2.00.461
环境湿度: 65.0%
测试距离: 3.160米 [K=1.0000]
备注: LAMP:XHP35B-H0-0000-0D0UB230G Ra:90
LENS:40R
DRIVER:LS-6-350 SIE 350mA
30minutes warm-up